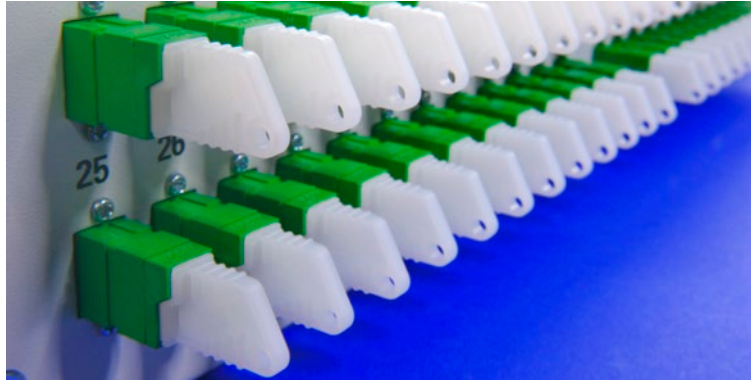


19 ZOLL SPLEISSBOXEN



SPEZIFIKATIONEN	1HE-FESTEINBAU	2HE-FESTEINBAU
Länge	483 mm	483 mm
Tiefe	230 mm	230 mm
Höhe	44,5 mm	89 mm
Gewicht, unbestückt	3400 g	4000 g
Farbe	RAL 7035	RAL 7035

19 Zoll Spleissboxen mit Kupplungen

MERKMALE

- » Stabile austauschbare Metallblenden mit 4 Schrauben
- » Für alle zur Zeit gängigen Kupplungen verfügbar
- » Einbaumöglichkeit für Trunk-Kabel mit Verschraubung
- » Kabel-Zugabfang mittels Kabelbinder möglich
- » Aufnahme aller Kassettenvarianten inkl. Verdrehenschutz
- » Keine losen Schrauben beim Öffnen des Deckels
- » Geringe Einbautiefe von 230 mm

ANWENDUNGSBEREICHE

- » Strukturierte Datennetze
- » Automatisierungsanlagen

19 Zoll Spleissboxen, spleissfertig

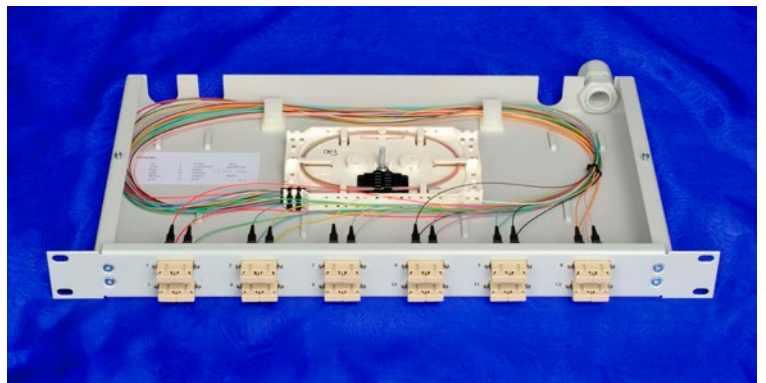
Zum Einsatz kommen semilos, trockene Kompaktaderausführungen um ein sauberes, sicheres und schnelles Verarbeiten der Pigtails für die Monteure zu garantieren.

MERKMALE

- » Stabile austauschbare Metallblenden mit 4 Schrauben
- » Für alle zur Zeit gängigen Kupplungen verfügbar
- » Einbaumöglichkeit für Trunk-Kabel mit Verschraubung
- » Kabel-Zugabfang mittels Kabelbinder möglich
- » Aufnahme aller Kassettenvarianten inkl. Verdrehenschutz
- » Keine losen Schrauben beim Öffnen des Deckels
- » Geringe Einbautiefe von 230 mm
- » Farblich codierte Pigtails
- » Pigtails sind aufgesteckt und auf Kassette befestigt
- » Stapelbar, bis zu 4 Kassetten mit 1 Deckel auf 1 HE

ANWENDUNGSBEREICHE

- » Strukturierte Datennetze
- » Automatisierungsanlagen



SPEZIFIKATIONEN	1HE-FESTEINBAU	2HE-FESTEINBAU
Länge	483 mm	483 mm
Tiefe	230 mm	230 mm
Höhe	44,5 mm	89 mm
Gewicht, unbestückt	3400 g	4000 g
Farbe	RAL 7035	RAL 7035