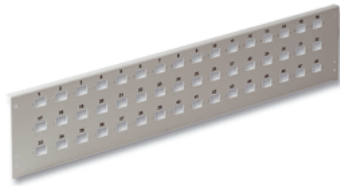




SPEZIFIKATIONEN

Maße, B x H x T 445 x 445 x 95 mm
Gewicht, unbestückt 5200 g



MATERIAL

Stahlblech 1,5 mm
Farbe RAL 7035

LWL-Wandverteiler, groß

Diese können auf Kundenwunsch nur mit Kupplungen teilbestückt oder komplett spleissfertig bestückt werden. Siehe auch 19 Zoll Spleissboxen mit Kupplungen oder spleissfertig.

MERKMALE

- » IP 20 Gehäuse mit 2 Schwenktüren, abschließbar
- » Kabeleinführungsöffnungen für Verschraubung und über Dichtungsleisten
- » Kabel-Zugabfang mittels Kabelbinder möglich
- » Max. 5 Spleisskassetten und eine Blende montierbar
- » Verfügbare Blenden: 48x ST, 48x SC-Simplex, 24x SC-Duplex

ANWENDUNGSBEREICHE

- » Strukturierte Datennetze
- » Automatisierungsanlagen



SPEZIFIKATIONEN

Maße, B x H x T 320 x 280 x 54 mm
Gewicht, unbestückt 2000 g



MATERIAL

Stahlblech 1,5 mm
Farbe RAL 7035

LWL-Wandverteiler, mittel

MERKMALE

- » IP 20 Gehäuse mit Schwenktür, abschließbar
- » Kabeleinführungsöffnungen über Dichtungsleisten
- » Kabel-Zugabfang mittels Kabelbinder möglich
- » Max. 4 Spleisskassetten und eine Blende oder 8 Spleisskassetten montierbar
- » Verfügbare Blenden: 12x ST, 24x ST, 24x SC-Simplex, 12x SC-Duplex

ANWENDUNGSBEREICHE

- » Strukturierte Datennetze
- » Automatisierungsanlagen



SPEZIFIKATIONEN

Maße, B x H x T 265 x 150 x 55 mm
Gewicht, unbestückt 1000 g



MATERIAL

Stahlblech 1,5 mm
Farbe RAL 7035

LWL-Wandverteiler, klein

MERKMALE

- » IP 20 Gehäuse mit Schwenktür, abschließbar
- » Kabeleinführungsöffnungen über Dichtungsleisten
- » Kabel-Zugabfang mittels Kabelbinder möglich
- » Max. 2 Spleisskassetten und eine Blende oder 4 Spleisskassetten montierbar
- » Verfügbare Blenden: 8x ST, 4x SC-Duplex

ANWENDUNGSBEREICHE

- » Strukturierte Datennetze
- » Automatisierungsanlagen